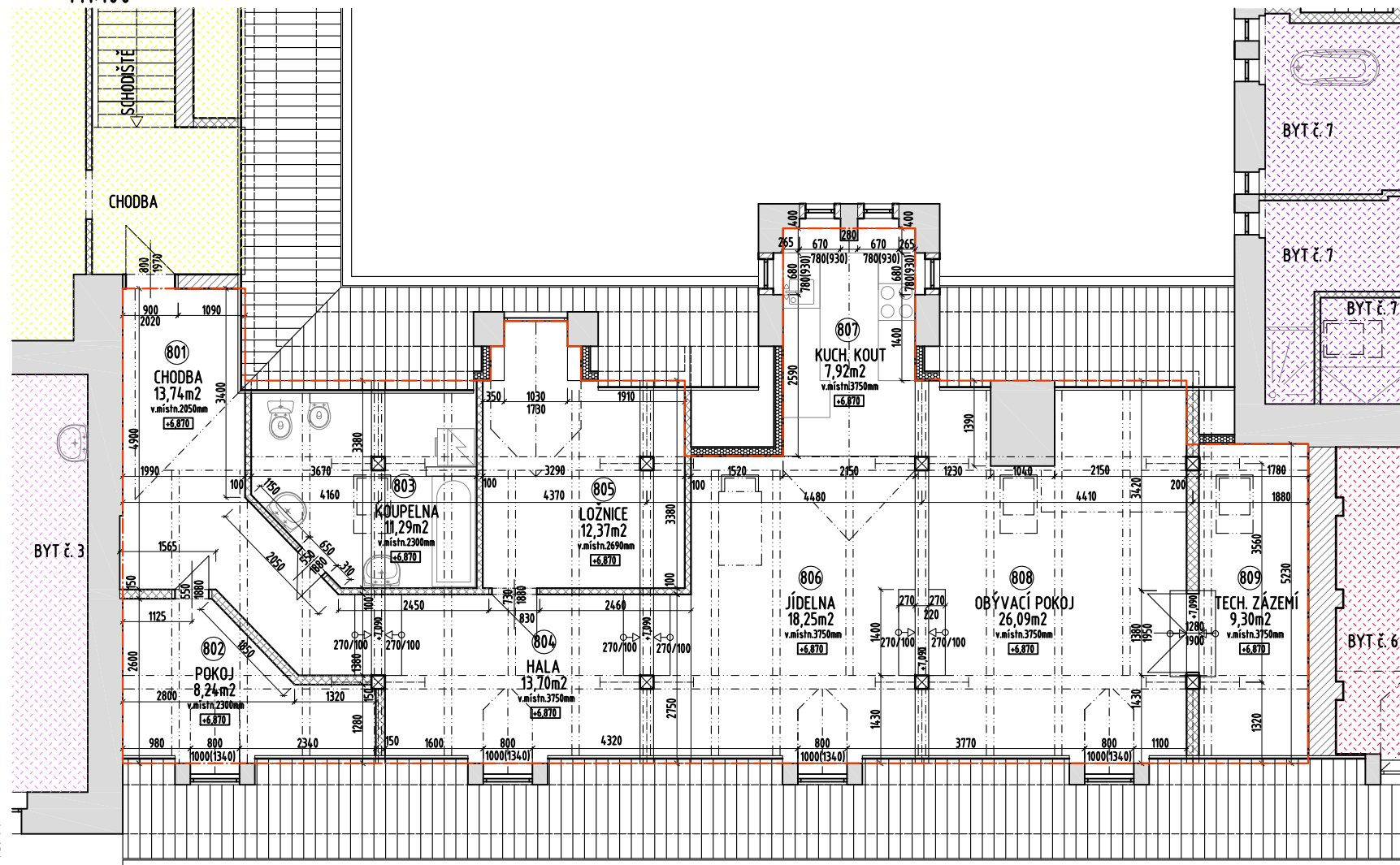


**PŮDORYS BYTU č. 8 - 3.NP**  
M1:100

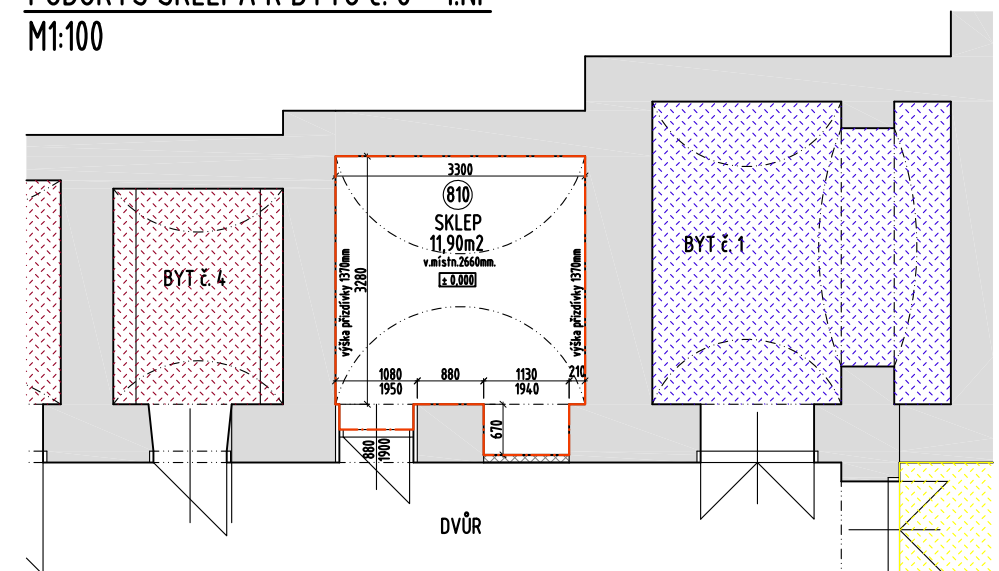


Rev. č. Text popisu revize

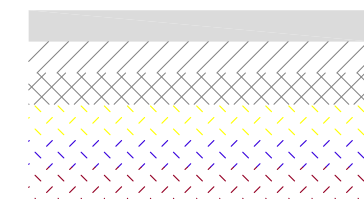
Datum:

Podpis:

**PŮDORYS SKLEPA K BYTU č. 8 - 1.NP**  
M1:100



**LEGENDA**



OBVODOVÉ A NOSNÉ KONSTRUKCE  
ZDIVO Z MAŠIVNÍCH PŘÍČEK  
ZDIVO Z PŘÍČEK  
SPOLEČNÉ PROSTORY  
BYT č. 1  
BYT č. 4

**LEGENDA k nař.vlády č. 366/2013Sb.**

----- vymezená podlahová plocha dle nař. vl. č.366/2013Sb.

**TABULKA PODLAHOVÝCH PLOCH BYTU č.7 A PROSTOR K VÝLUČNÉMU UŽÍVÁNÍ**

číslo místnosti	název místnosti	podlahová plocha (m <sup>2</sup> ) upravena dle n.vl. 366/2013 Sb.
	BYT	125,8
	SKLEP	11,9
	CELKEM	137,7

- Stavebně architektonická
- Konstrukce
  - Vytápění
  - Vzduchotechnika
  - Zdravotní instalace
  - Elektroinstalace
  - Požární ochrana
  - Plán organizace výstavby
  - Technologie
  - Interiér

**TABULKA MÍSTNOSTÍ – BYT č. 8**

číslo místnosti	název místnosti	plocha (m <sup>2</sup> )	podlahová plocha (m <sup>2</sup> ) upravena dle vyhlášky 3/2008 Sb.	výška (m)	úroveň podlahy	poloha
801	CHODBA	13,74	12,72	2,05	+6,870	3.NP
802	POKOJ	8,24	7,20	2,30	+6,870	3.NP
803	KOUPELNA	11,29	10,36	2,30	+6,870	3.NP
804	HALA	13,70	12,44	3,75	+6,870	3.NP
805	LOŽNICE	12,37	10,29	2,69	+6,870	3.NP
806	JÍDELNA	18,25	17,33	3,75	+6,870	3.NP
807	KUCH. KOUT	7,92	7,92	2,69	+6,870	3.NP
808	OBÝVACÍ POKOJ	26,09	24,11	3,75	+6,870	3.NP
809	TECH. ZÁZEMÍ	9,30	8,76	3,75	+6,870	3.NP
810	SKLEP	11,90	9,52	2,66	+0,000	1.NP
PLOCHA CELKEM		132,80	120,65			

**doplnění 01/2015  
změna 03/2014**

Veškerá práva k tomuto dokumentu patří výhradně společnosti VOLTCOM, spol. s r.o. Bez jejího souhlasu nesmí být kopírován, předán třetí osobě ani jiným způsobem zneužit

All rights to this document reserved to VOLTCOM, spol. s r.o. Unauthorised disclosure or reproduction prohibited. Not to be used in any way harmful to a/m company

OÚ: Praha 5	Projektant: Smetana	SPOL. S R.O. OTEVŘENÁ 1092/2, PRAHA 6 - STŘEŠOVICE TEL. 267052547-9, FAX. 267052550, IČO 44794274 email: voltcom@voltcom.cz, http://www.voltcom.cz
MÚ: Hlavní město Praha	Kontroloval: Ing. Krejcar	
Číslo stavby:	Schválil: Ing. Krejcar	STUPĚN PD DSS
NÁZEV: Pasportizace objektu Nikolajka U Nikolajky 174, Praha 5 - Smíchov <b>PŮDORYS BYT č. 8</b>		MĚŘÍTKO 1:100
INVESTOR: Ing. Bubeník Josef, U Nikolajky 174, Praha 5 - Smíchov 150 00		FORMÁT A3
		DATUM 03/2014
		VÝKRES č. <b>P5</b>
		VÝROBNÍ ČÍSLO X232

D:\Geshart\Voltcom\Nikolajka\_1\_Nikolajka\_01\_2015\8\_Bubenik\_Josef\byt\_8\_pasport.dwg 12.01.2015 10:44